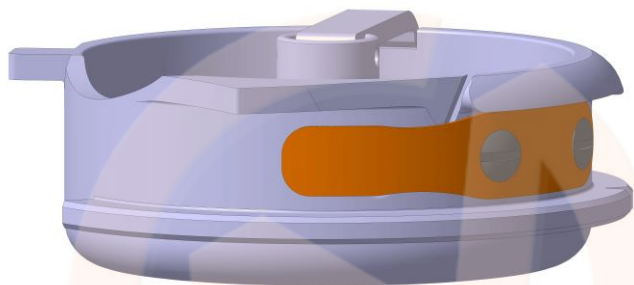


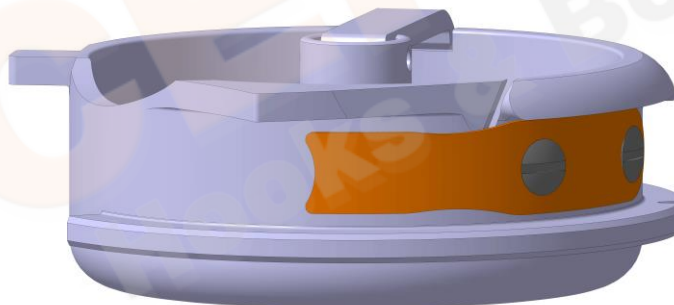
Nei ganci rotativi ad asse verticale vi sono varie esecuzioni della molla tensione che è montata sui cestelli (nei ganci drop-in = KL) o sulle capsule (nei ganci con capsula = KK). Tali molle tensione si differenziano nella forma della estremità sotto cui passa il filo di spolina che viene così messo in tensione per bilanciare la tensione del filo d'ago e chiudere il punto in modo simmetrico rispetto allo spessore del materiale cucito. Le diverse forme della molla tensione sono state sviluppate negli anni per meglio adattarsi ai diversi tipi di filati, come illustrato dalle figure seguenti. Importante è poi la qualità del materiale della molla tensione e la sua piegatura, che permettono la regolazione fine della tensione, che determinano il massimo e il minimo del campo di regolazione della tensione e che garantiscono la costanza della prestazione della molla nel tempo. Per questo affidatevi solo a prodotti di qualità come CM CERLIANI®! Inoltre, esistono diversi sistemi per evitare lo svitamento non voluto della vite di regolazione durante la cucitura. Un primo sistema di anti-svitamento è realizzato tramite un intaglio nella zona filettata della vite di regolazione, che deformandola leggermente, ne aumenta la frizione. In un altro sistema anti-svitamento più raffinato, invece, una vite di regolazione a testa esagonale collabora con una doppia imbutitura sulla molla tensione. In ogni caso sono sempre importanti la qualità e la precisione di questa vite di regolazione! Anche in questi dettagli si può apprezzare la superiore qualità di CM CERLIANI®!

ESECUZIONI DI MOLLA TENSIONE

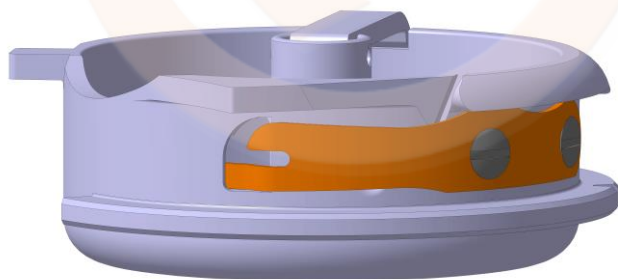
PIATTA
(per filati pesanti)



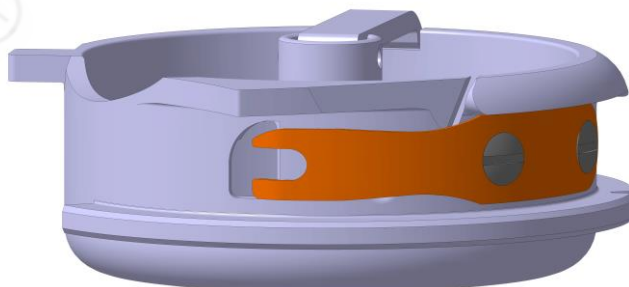
A MEZZA-LUNA
(per filati medio-pesanti)



CON UN DENTINO INCASSATO
(per filati leggeri)

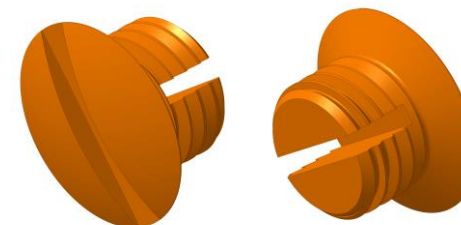


CON DUE DENTINI RICURVI
(per filati leggeri)



SISTEMI ANTI-SVITAMENTO DELLA VITE DI REGOLAZIONE DELLA MOLLA TENSIONE

VITE CON INTAGLIO NELLA ZONA FILETTATA



VITE A TESTA ESAGONALE

