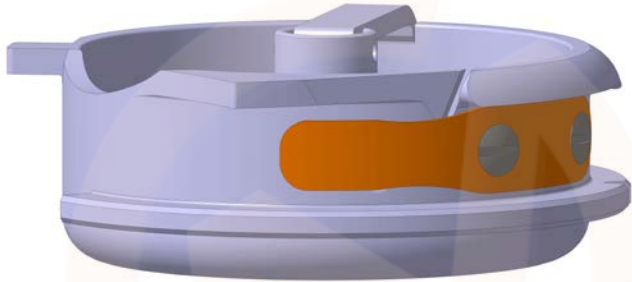


Dikey aks tam devir çağanozların gövdesne (direk takılan = KL) veya göbeğe (gbekli çağanozlar = KK) takılan tansiyon yayların çeşitli uygulamaları vardır. Bu tip tansiyon yayları şekil olarak değişir ve uçlarından iplik geçer. Yay masura ipliğinin doğru tansiyonda ilerlemesini sağsayarak iğne ipliğine uyum sağlaması gerekir iplik ve kumaş kalınlığına göre simetrik usulunda dikiş sağlar. Yıllardır tansiyon ve şekilleri geliştirerek farklı tür ipliklere uyum sağlaması sağlanmıştır, resimlerde görüldüğü gibi. Yayları üretmek için kullanılan malzeme kalitesi önem taşır ve yayın eğilmesi de önemlidir böylece ince ayar yapılır ve yayın minimum ve maksimum tansiyon ayarlarını belirtirerek uzun zaman sabit performans sağlar. Bu nedenlerden dolayı CM CERLIANI® sadece kaliteli ürünler ürettiğine güvenilebilir.

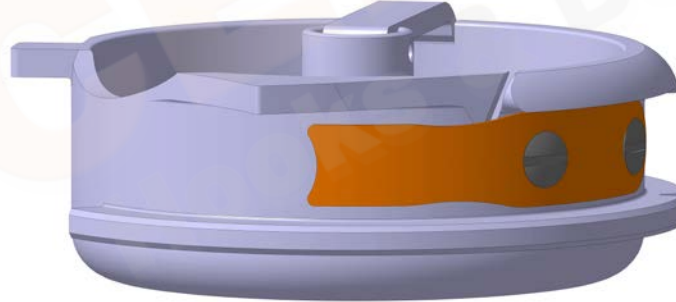
Üstelik, farklı sistemler olup dikiş sırasında istenmeyen ayar vida sıkmalarını ve gevşetmelerini ortadan kaldırılır. İlk gevşemeye karşı vida sistemi vidanın dişli bölgesinde oluşturulur ve bu biraz deformasyona neden olur ve kavramayı artırır. Bir diğer gevşemeye karşı sistem ise daha geliştirilmiş olup alt kenarlı ayar vidası tansiyon yayındaki derin karşılıkla çalışır. Nasıl olursa olsun ayar vidanın en önemli husuru her zaman kalite ve düzgünlüktür. Aşağıdaki detaylarda da görüleceği gibi CM CERLIANI® üstün kalitesi görülür.

## TANSİYON YAYA UYGULAMALARIS

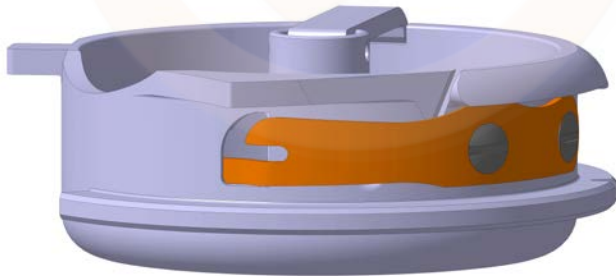
PLATE SPRING (PLAKA YAY)  
(kalın iplikler için)



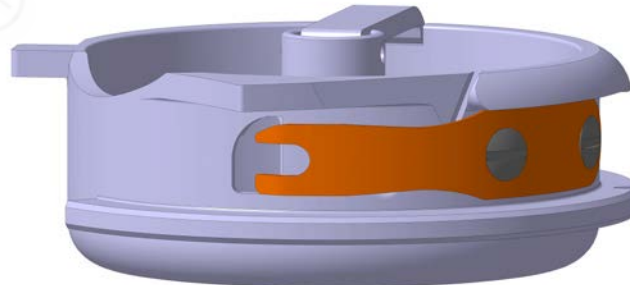
HALF-MOON SHAPED SPRING  
(YARIM AY ŞEKLİ YAY)  
(orta kalınlıktaki iplikler için)



BİR GÖMÜLÜ TIRNAKLI YAY  
(ince iplikler için)

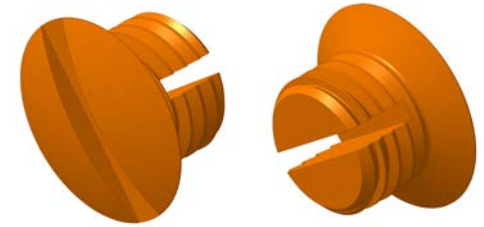


İKİ EĞRİ TIRNAKLI YAY  
(ince iplikler için)



## AYR VİDA TANSİYON YAYLAR İÇİN GEVŞEMEYE KARŞI VİDA SİSTEMLERİG SCREW

SCREW WITH SLOT IN THE THREADED AREA



ALTI KENARLI KAFA VİDASI

